

Multifuncional de formato amplio

HP Designjet T1100 MFP

La solución confiable para profesionales exigentes



Ya sea que trabaje con dibujos lineales, mapas, imágenes o pósters, esta multifuncional HP le permite copiar, digitalizar e imprimir rápidamente todos sus documentos de formato amplio utilizando un solo equipo práctico e integrado. Además, con las tintas HP Vivera usted siempre obtiene resultados de alta calidad.



Resultados de calidad superior para copiado, digitalización e impresión a color y en blanco y negro

- **Digitalice cualquier documento y obtenga excelentes resultados con la tecnología de digitalización con 3 cámaras CCD** – logre un alto nivel de detalle, idéntico a sus originales, con una resolución de hasta 9600 dpi y precisión de líneas de 0.1%.
- **Copie cualquier documento, desde dibujos lineales hasta complejos mapas e imágenes.** Disfrute de una sorprendente precisión de color, incluyendo tonos negros y grises, en diferentes aplicaciones.
- **Impresiones profesionales – las tintas HP Vivera con el juego de tres tintas negras producen una amplia variedad de colores y detalles finos.** Con la adición de la tinta gris al juego de tres tintas negras, usted puede lograr colores más precisos, negros intensos y verdaderos grises neutros, para que sus impresiones presenten rellenos más suaves, mayor profundidad y contrastes más sutiles.
- **Impresiones de secado rápido, resistentes a las manchas – las tintas HP Vivera están diseñadas en conjunto con una amplia gama de medios de impresión originales HP.** Las tintas HP Vivera ofrecen excelentes tiempos de secado y producen impresiones con una excelente resistencia a las manchas en una amplia gama de medios de impresión originales HP.

Ejecuta tres funciones en una de manera rápida y efectiva

- **Esta multifuncional HP digitaliza, copia e imprime sus proyectos rápidamente, para que no pierda tiempo en su trabajo.** Cree copias tamaño A1 (D) hasta 4 veces más rápido que con la multifuncional HP Designjet 815¹ y alcance velocidades aún más rápidas al producir una gran cantidad de copias de alta calidad de sus documentos originales.
- **Imprima y digitalice rápidamente – la rápida velocidad de procesamiento agiliza el trabajo con archivos grandes.** La HP Designjet T1100 MFP integra de manera estándar un sistema operativo y un veloz procesador Intel® Pentium® 4. Además, con la arquitectura de procesamiento integrada y el disco duro de 40 GB, los archivos se procesan en la impresora y no en su estación de trabajo, lo que le permite enviar un archivo a la impresora de manera confiable y volver a su trabajo de inmediato.
- **Las avanzadas funciones de copiado simplifican las tareas y amplían sus opciones.** La distorsión es raramente un problema cuando utiliza la opción de alineación automática para cargar y previsualizar su documento original. Use la opción de "nesting" para guardar medios y hacer ampliaciones extra grandes con facilidad utilizando la opción de paneles. También puede realizar una digitalización en lote con asignación automática de nombres y controlar sus trabajos utilizando las funciones integradas de contabilidad.

- **Controle las funciones de impresión de manera fácil y eficiente con el Job Center y el servidor Web integrado HP.** Controle el progreso y prioridades de sus trabajos de impresión sin tener que ir a la impresora. Con la función de impresión en lote, en lugar de abrir cada archivo y cambiar su configuración, basta arrastrar y soltar el lote de archivos en el Job Center² para una fácil reimpresión. Además, si está haciendo copias no tiene que perder tiempo, porque los trabajos de copiado tienen prioridad sobre los de impresión.

Operación intuitiva y simplificada

- **Su fácil operación ahorra tiempo y costos de entrenamiento.** Incluso los usuarios sin experiencia pueden aprender fácilmente cómo operar el equipo y comenzar de inmediato a copiar, digitalizar e imprimir documentos de formato amplio utilizando la pantalla gráfica sensible al tacto y el software intuitivo.
- **Tenga mayor control sobre sus impresiones finales.** Las opciones avanzadas de previsualización rápida del color y ajuste de calidad de imagen no sólo le garantizan la calidad que espera desde la primera copia, sino también optimizan la calidad de originales dañados o desgastados mediante la opción de limpieza del fondo.
- **Incremente la productividad con drivers preconfigurados y conectividad en red – incluyendo funciones de digitalización a red.** Esta MFP es totalmente compatible. Puede imprimir documentos digitalizados directamente en casi cualquier impresora HP Designjet³. Las capacidades integradas de digitalización a red incrementan la productividad al requerir menos pasos operativos. Guarde con facilidad archivos digitalizados en formatos PDF, TIFF, JPEG 2000 y DWF.
- **Utilice HP Easy Printer Care para administrar y dar mantenimiento fácilmente a esta multifuncional y sus consumibles.**

Solución práctica e integrada de un solo proveedor

- **Solución práctica de un solo proveedor – desarrollada en conjunto para funcionar en conjunto.** Las capacidades bidireccionales entre la impresora y el escáner proveen inteligencia integrada, que le permite obtener información básica sobre el estado de la impresora, así como acceso a la cola de impresión.
- **Esta solución multifuncional integrada ahorra valioso espacio físico (3 productos en 1).**

¹ Utilizando papel común en modo Óptimo para un original CAD a color de 91.4 cm (36").

² Archivos soportados por HP-GL/2, CALS/G4.

³ Totalmente compatible con las impresoras HP Designjet 500, 800, 1000, 4000, 4500, 5000, 5500, T610, T1100, Z2100, Z3100 y Z6100.

Multifuncional de formato amplio HP Designjet T1100 MFP

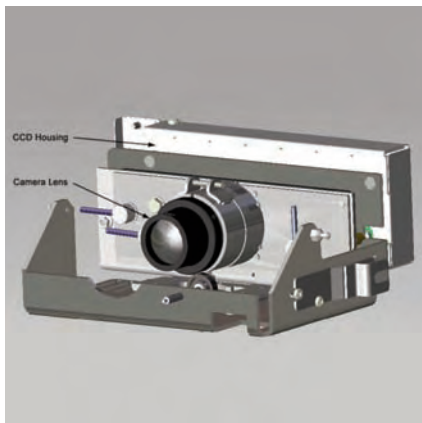
1. Velocidad de digitalización de 5 cm por segundo para documentos a color y de 15 cm por segundo para monocromáticos (400 dpi Turbo)
2. Imprima documentos tamaño A1 (D) en 35 segundos por página
3. Pantalla gráfica sensible al tacto de 15" para una operación fácil e intuitiva
4. La rápida previsualización permite un mayor control sobre el resultado final
5. Lector/grabador de DVD/CD para guardar archivos directamente en un disco
6. Procesamiento de imágenes rápido e integrado para un excelente desempeño en las funciones de copiado y digitalización
7. El software intuitivo provee digitalización, copiado e impresión en red fáciles de usar
8. El diseño integrado del producto ahorra espacio en su ambiente de trabajo
9. Canasta de salida para los trabajos de impresión en lote de alto volumen
10. Alta calidad y velocidad de digitalización, excelente capacidad de digitalización en 3D



vivera
HP INKS

Nota importante: La disponibilidad de los modelos y accesorios varía por país. Por favor verifique la disponibilidad local con su oficina HP o Distribuidor Autorizado HP.

- Colores precisos
- Negros intensos
- Verdaderos grises neutros
- Rellenos más suaves
- Contrastes sutiles, desde los colores más vívidos hasta los tonos más suaves



Tecnología de digitalización con 3 cámaras CCD

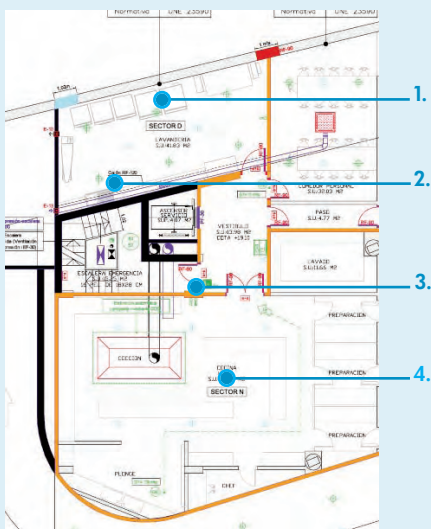
- Superior calidad de digitalización: la tecnología CCD a color incluye 3 cámaras digitales con cuatro arreglos de filtros RGB, que separan los componentes a color y el filtro en blanco y negro pancromático para asegurar una calidad superior con escalas de gris.
- Alta versatilidad para aplicaciones
- Mejores resultados con papel predoblado
- Menores costos de mantenimiento: tecnología modular, gran cantidad de componentes que pueden ser reemplazados por el cliente
- Puede lograr altas velocidades de digitalización gracias a sus potentes capacidades de iluminación y procesamiento
- Mayor tolerancia al polvo

Multifuncional de formato amplio HP Designjet T1100 MFP

La solución confiable para profesionales exigentes

Impresión

Produzca impresiones profesionales – amplia gama de colores y detalles finos



1. Líneas uniformes
2. Grises neutros y negros intensos
3. Colores precisos
4. Texto nítido

Copiado

Impresionante precisión con cualquier tipo de original

Configuraciones optimizadas especialmente para:

- CAD
- Mapas
- Folletos (líneas y texto)
- Fotos



Calidad optimizada para documentos dañados, gracias a la función de limpieza de fondos.

Digitalización

Digitalice a diferentes lugares



CD/DVD

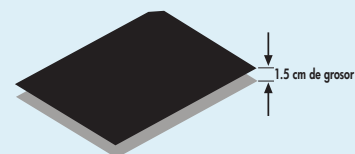


Disco duro del escáner

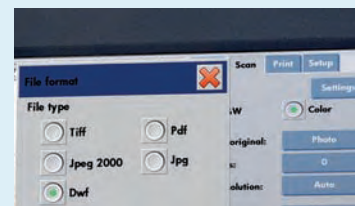


Red

Digitalice originales de hasta 1.5 cm de grosor



Digitalice a varios formatos estándares del mercado



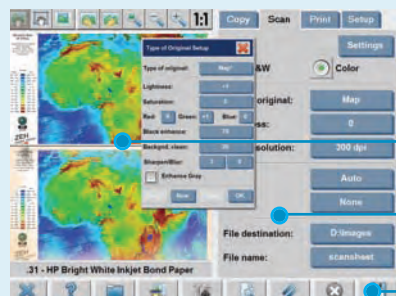
Software intuitivo



La previsualización rápida en la pantalla sensible al tacto asegura un mayor control sobre el resultado final

ANTES

DESPUÉS



1. Ventana de previsualización

2. Sección de control

3. Barra de herramientas

“La HP Designjet T1100 MFP no sólo digitaliza e imprime a una velocidad impresionante, sino también incluye una variedad de funciones prácticas para administrar trabajos, como la impresión en lote, manejar la cola de impresión, digitalizar a PDF y a redes, que sin duda ahorran tiempo y agilizan en gran medida nuestro flujo de trabajo”.

Multifuncional de formato amplio HP Designjet T1100 MFP



Especificaciones técnicas

Impresora	
Velocidad de impresión ⁴	Dibujos lineales: D/A1 en 35 segundos para medios comunes en modo de Economía Rápido, 52 impresiones D/A1 por hora en medios comunes en modo Rápido Imágenes a color: 41 m ² /hora en medios recubiertos en modo Rápido, 2.8 m ² /hora en medios satinados en modo Óptimo
Resolución de impresión máxima	2400 x 1200 dpi optimizados
Márgenes	Rollo: 5 x 5 x 5 x 5 mm (sin borde en papeles fotográficos) Hoja: 5 x 16.75 x 5 x 5 mm
Tecnología	Inyección de tinta térmica HP
Colores de los cartuchos de tinta	Cian, gris, magenta, negro mate, negro fotográfico, amarillo
Tipos de tinta	Tintas HP Vivera
Gota de tinta	6 pl (cian, magenta, negro fotográfico, gris), 9 pl (amarillo, negro mate)
Tamaño de los cartuchos de tinta	69 ml (negro fotográfico, cian, magenta, amarillo, gris)
Ancho de línea mínimo	130 ml (negro mate, negro fotográfico, cian, magenta, amarillo, gris)
Precisión de líneas	0.0423 mm
	+/- 0.1% ⁵
Escáner	
Velocidad de digitalización	Color (200 dpi/400 dpi Turbo): 5 cm/seg Blanco y negro (200 dpi/400 dpi Turbo): 15 cm/seg
Resolución de digitalización/copiado	Modo Optimizado: 9600 x 9600 dpi con configuraciones de resolución variables desde 50 dpi en incrementos de 1 dpi Modo Mejor: color y blanco y negro: 300 x 300 dpi Modo Normal: color y blanco y negro: 200 x 200 dpi Modo Borrador: color y blanco y negro: 150 x 150 dpi
Ancho de digitalización máximo	106.7 cm (42")
Grosor de digitalización máximo	15 cm
Precisión de líneas	+/- 0.3 % (eje Y), +/- 0.1 % (eje X)
Copiadora	
Reducción/ampliación	1 a 10,000%
Cantidad máxima de copias	1,000 copias
Configuración de la copiadora	Tipo de original, previsualización de recorte y alineación de la imagen, iluminación, saturación y controles RGB, nitidez/difusión, copia idéntica, ampliación/reducción, paneles, "nesting", contabilización, lotes
Manejo de medios	
	Impresora: Alimentación de rollo, alimentación de hojas, cortadora automática Escáner: Alimentación de hojas
Tipos de medios	
	Impresora: papel bond y recubierto (bond, recubierto, recubierto de gramaje extra, recubierto de alto gramaje extra, mate de alto gramaje extra, coloreado), papel fotográfico (satinado, brillante, semisatinado, mate, alto brillo), papel técnico (calco natural, bond translúcido, vegetal), película (transparente, mate, poliéster), retroiluminado, autoadhesivo (visualizado por ambos lados, papel para interiores, polipropileno, vinilo) Escáner: papel no abrasivo, vegetal, mylar, sepia, papel heliográfico, película plástica, laminado plástico, gomaespuma, cartón (no utilizar madera plywood, placas de piedra, placas de metal o abrasivas, superficies sucias, rústicas, con bordes afilados, con abrazaderas metálicas, quemadas o transparencias).

⁴ Tiempo de impresión mecánica.

⁵ +/- 0.1% de la longitud vectorial especificada o +/- 0.1 mm (lo que sea mayor) a 23° C (73° F), humedad relativa de 50-60%, en medios de impresión E/A0 en modo Óptimo o Normal con transparencias mate HP.

Ambiente de operación	
Temperatura en operación	5 a 40° C (41 a 104° F)
Temperatura en operación recomendada	18 a 32° C (64 a 90° F)
Temperatura de almacenamiento	20 a 55° C (-4 a 131° F)
Humedad de operación	Humedad relativa de 20 a 80%
Ruido	
Presión de sonido, activa	55 dB(A)
Presión de sonido, en espera	42 dB(A)
Potencia de sonido, activa	6.9 B(A)
Potencia de sonido en espera	5.8 B(A)
Consumo de energía	
Máximo	330 vatios
Ahorro de energía	44.4 vatios
Apagada	1.69 vatios
Requisitos de energía	Voltaje de entrada de rango autoajustable de 100 a 240 VAC (+/- 10%), 50/60 Hz (+/- 3 Hz), 2 Amp máximo
Certificaciones	
Seguridad	Cumple con los requisitos ITE, incluyendo Estados Unidos y Canadá (certificado por CSA), Unión Europea (cumple con LVD y EN60950-1), Rusia (GOST), Singapur (PSB), China (CCC), Argentina (IRAM)
Electromagnéticas	Cumple con los productos ITE Clase A: Unión Europea (Directiva EMC), Estados Unidos (Regulaciones FCC), Canadá (DoC), Australia (ACA), Nueva Zelanda (MoC), China (CCC), Japón (VCCI); Certificado como producto Clase A: Corea (MIC), Taiwán (BSMI)
Ambientales	Modelos certificados por ENERGY STAR [®] ; para mayor información visite nuestro sitio Web en: http://www.hp.com/go/energystar , EU WEEE y Directivas RoHS
Modelos certificados ENERGY STAR [®] ; consulte:	http://www.hp.com/go/energystar
Garantía	1 año de garantía a domicilio, servicio al siguiente día hábil
Servicios y soporte	
Care Packs	UH467E Servicio a domicilio al siguiente día hábil, 3 años UH468E Servicio a domicilio al siguiente día hábil, 4 años UH469E Servicio a domicilio al siguiente día hábil, 5 años UH478PE Postgarantía, servicio a domicilio al siguiente día hábil, 1 año H4518E Instalación en red (Windows/Mac)



ENERGY STAR y el logotipo de ENERGY STAR son marcas registradas en los Estados Unidos.

Para mayor información visite nuestro sitio www.designjet.hp.com

© Copyright 2007 Hewlett-Packard Development Company, L.P. La información contenida aquí está sujeta a cambios sin previo aviso. Las únicas garantías para productos y servicios HP están establecidas en las declaraciones de garantía que acompañan a dichos productos y servicios. Ninguna parte de este documento deberá considerarse como una garantía adicional. HP no se responsabiliza por errores técnicos o editoriales u omisiones contenidas aquí. DC-0807-1583-E

Procesamiento y memoria	
	Impresora: procesador con tecnología móvil Intel [®] Centrino [®] de 600 MHz, 256 MB de memoria, disco duro de 40 GB Escáner: procesador Intel Pentium 4 de 2.8 GHz, 1 GB de memoria, disco duro de 40 GB
Conectividad	
Interfaces (estándar)	Impresora: un puerto RJ-45 Ethernet 10/100/1000BT, un puerto USB 2.0 de alta velocidad certificado, una ranura EIO para accesorios HP Jetdirect Escáner: un puerto RJ-45 Ethernet 10/100BT, un puerto USB 2.0 de alta velocidad certificado, un puerto FireWire [®] Adobe [®] PostScript [®] 3™ Adobe PDF 1.6, HP-GL2/RTL, CALS/G4, TIFF, JPEG, HP PCL3 GUI
Lenguajes de impresión	Drivers HP-GL/2, drivers de Windows [®] HP-RTL; drivers de Windows PS; driver de Windows optimizado para AutoCAD 2000 y posterior; soporte para ambientes Citrix MetaFrame; driver PS para Mac OS X
Dimensiones (an x prof x alt)	
Multifuncional	190 x 100 x 160 cm
En la caja	197 x 79 x 145 cm
Peso	
Multifuncional	202.5 kg
En la caja	269.5 kg
¿Qué incluye la caja?	

Impresora, cabezales de impresión (3 de 2 colores c/u), cartuchos de tinta (6 de 130 ml), rollo de muestra de papel recubierto (61 cm x 76 m/24" x 25 pies), pedestal de 111.7 cm (44"), bandeja posterior de 111.7 cm (44"), kit adaptador de 7.6 cm (3") para eje, guía de referencia rápida, documento de instalación, documento legal, DVD con documentación y drivers, CD de Evaluación de Diseño Autodesk, guía de atención al cliente, cable Ethernet, cable de alimentación, escáner, pedestal para escáner, panel de PC, hoja de calibración, cubierta protectora de plástico, hoja transparente de protección A2, DVD de recuperación del sistema, teclado, kit de mantenimiento, kit de ensamble, cable USB, cable FireWire, cable de alimentación del escáner

Información para pedidos

Producto	Q6713A Multifuncional HP Designjet T1100 MFP
Accesorios	Q6709A Eje para HP Designjet Tx100/Tx10 de 111.7 cm (44") J7934G Servidor de Impresión Fast Ethernet HP Jetdirect 620n J7997G Servidor de Impresión IPv6 Gigabit HP Jetdirect 630n J7961G Servidor de Impresión IPv6/IPsec HP Jetdirect 635n
Cabezales de impresión originales HP	C9380A HP 72 Cabezal de Impresión Gris y Negro Fotográfico C9383A HP 72 Cabezal de Impresión Magenta y Cian C9384A HP 72 Cabezal de Impresión Negro Mate y Amarillo
Cartuchos de tinta originales HP con tintas HP Vivera	C9397A HP 72 Cartucho de Tinta Negro Fotográfico 69 ml C9398A HP 72 Cartucho de Tinta Cian 69 ml C9399A HP 72 Cartucho de Tinta Magenta 69 ml C9400A HP 72 Cartucho de Tinta Amarillo 69 ml C9401A HP 72 Cartucho de Tinta Gris 69 ml C9403A HP 72 Cartucho de Tinta Negro Mate 130 ml C9370A HP 72 Cartucho de Tinta Negro Fotográfico 130 ml C9371A HP 72 Cartucho de Tinta Cian 130 ml C9372A HP 72 Cartucho de Tinta Magenta 130 ml C9373A HP 72 Cartucho de Tinta Amarillo 130 ml C9374A HP 72 Cartucho de Tinta Gris 130 ml
Medios de impresión originales HP	C6030C Papel Recubierto de Gramaje Extra HP, 191.4 cm x 30.5 m Q1413A Papel Recubierto de Gramaje Extra HP Universal, 91.4 cm x 30.5 m C6019B Papel Recubierto HP, 61 cm x 45.7 m C3868A Papel de Calco Natural HP, 91.4 cm x 45.7 m Q1440A Papel de Calco Natural HP, 42 cm x 45.7 m C3859A Papel Bond Translúcido HP, 91.4 cm x 45.7 m C3861A Papel Vegetal HP, 91.4 cm x 45.7 m C3875A Transparencia HP, 91.4 cm x 22.9 m 51642B Transparencia Mate HP, 91.4 cm x 39.7 m Q8759A Papel Fotográfico Satinado Profesional HP, 61 cm x 15.25 m Q7920A Papel Fotográfico Satinado HP Premium Plus, 61 cm x 15.25 m Q1430A Papel Fotográfico Muy Satinado HP Universal, 152.4 cm x 30.5 m C6778A Película Retroiluminada HP Colorlucet Backlit (UV), 91.4 cm x 30.5 m C6775A Vinilo Autoadhesivo HP Colorfast, 91.4 cm x 12.2 m Q8834A Polipropileno Brillante Autoadhesivo HP, 91.4 cm x 22.9 m Q8835A Polipropileno Brillante Autoadhesivo HP, 106.7 cm x 22.9 m

Para conocer la familia completa de medios de impresión HP disponibles, visite a su Distribuidor Autorizado HP o llame a su representante de ventas local de HP.

Nota importante: La disponibilidad de los modelos y accesorios varía por país. Por favor verifique la disponibilidad local con su oficina HP o Distribuidor Autorizado HP.